

บทที่ 1

บทนำ

1.1 ความเป็นมาของโครงการ

โครงการโรงแรม บางกอก สาทร โฮเทล (Bangkok Sathorn Hotel) ตั้งอยู่ที่ถนนสาทรใต้ แขวงทุ่งมหาเมฆ เขตสาทร กรุงเทพมหานคร บริเวณใกล้เคียงพื้นที่โครงการเป็นศูนย์กลางธุรกิจ การค้า การบริการ และการทูต และมีการคมนาคมระบบขนส่งมวลชนขนาดใหญ่ เช่น ระบบรถไฟฟ้าโดยสารด่วนพิเศษ (BRT) รถไฟฟ้า BTS สายสีลม และระบบรถไฟฟ้า MRT ช่วงบางซื่อ – หัวลำโพง ซึ่งมีความสะดวกในการเดินทาง บริษัท บางกอก สาทร โฮเทล แมนเนจเม้นท์ จำกัด จึงมีแผนพัฒนาพื้นที่โครงการ เป็นโรงแรม สูง 35 ชั้น กับ 1 ชั้นใต้ดิน จำนวน 1 อาคาร จัดเป็นอาคารสูงและอาคารขนาดใหญ่พิเศษ มีจำนวนห้องพัก 405 ห้อง ที่จอดรถยนต์ 334 คัน (ที่จอดรถผู้พิการ 7 คัน และที่จอดรถพยาบาล 1 คัน) และที่จอดรถสาธารณะ 4 คัน ดังนั้นการพัฒนาโครงการโรงแรม บางกอก สาทร โฮเทล (Bangkok Sathorn Hotel) เป็นการเพิ่มทางเลือกให้แก่ นักท่องเที่ยว และผู้เดินทางที่ต้องการที่พักแรมในย่านศูนย์กลางธุรกิจ การค้า การบริการ และการทูตที่สำคัญของ กรุงเทพมหานคร

จากการตรวจสอบตามประกาศกระทรวงทรัพยากรธรรมชาติและสิ่งแวดล้อม เรื่อง กำหนดโครงการกิจการ หรือการดำเนินการ ซึ่งต้องจัดทำรายงานการประเมินผลกระทบสิ่งแวดล้อม และหลักเกณฑ์ วิธีการและเงื่อนไขในการจัดทำรายงานการประเมินผลกระทบสิ่งแวดล้อม ประกาศ ณ วันที่ 19 พฤศจิกายน พ.ศ.2561 ระบุว่า "อาคารอยู่อาศัยรวมตามกฎหมายว่าด้วยการควบคุมอาคาร ที่มีจำนวนห้องชุดหรือห้องพัก ตั้งแต่ 80 ห้องขึ้นไป หรือพื้นที่ใช้สอยตั้งแต่ 4,000 ตารางเมตรขึ้นไป และ โรงแรมหรือสถานที่พักตากอากาศตามกฎหมายว่าด้วยโรงแรม ที่มีจำนวนห้องหรือห้องพัก ตั้งแต่ 80 ห้องขึ้นไป หรือมีพื้นที่ใช้สอย ตั้งแต่ 4,000 ตารางเมตรขึ้นไป ต้องจัดทำรายงานการประเมินผลกระทบสิ่งแวดล้อม (EIA) ในชั้นขออนุญาตก่อสร้าง หรือหากใช้วิธีการแจ้งต่อเจ้าพนักงานท้องถิ่น ตามกฎหมายว่าด้วยการควบคุมอาคาร โดยไม่ยื่นขอรับใบอนุญาต ให้เสนอในชั้นการแจ้งต่อเจ้าพนักงานท้องถิ่น แล้วแต่กรณี"

ดังนั้น โครงการโรงแรม บางกอก สาทร โฮเทล (Bangkok Sathorn Hotel) จึงเข้าข่ายต้องจัดทำ รายงานตามประกาศข้างต้น ในการนี้เจ้าของโครงการ ได้มอบหมายให้บริษัท อีโคซิสเต็ม เอ็นจิเนียริง คอนซัลแตนท์ จำกัด ซึ่งเป็นนิติบุคคลขึ้นทะเบียนเป็นผู้มีใบอนุญาตในการจัดทำรายงานฯ เป็นผู้ศึกษาและ จัดทำรายงานการประเมินผลกระทบสิ่งแวดล้อมของโครงการ นำเสนอเข้าสู่กระบวนการพิจารณาของ สำนักงานนโยบายและแผนทรัพยากรธรรมชาติและสิ่งแวดล้อม (สผ.) และคณะกรรมการผู้ชำนาญการฯ พิจารณารายงานการประเมินผลกระทบสิ่งแวดล้อมด้านอาคาร การจัดสรรที่ดิน การบริการชุมชน กรุงเทพมหานคร มีมติให้ความเห็นชอบรายงานการประเมินผลกระทบสิ่งแวดล้อมโครงการ โรงแรม

บางกอก สาทร โฮเทล (Bangkok Sathorn Hotel) ของบริษัท บางกอก สาทร โฮเทล แมเนจเม้นท์ จำกัด โดยให้บริษัท บางกอก สาทร โฮเทล แมเนจเม้นท์ จำกัด เจ้าของโครงการปฏิบัติตามมาตรการป้องกันและแก้ไขผลกระทบสิ่งแวดล้อม และมาตรการติดตามตรวจสอบผลกระทบสิ่งแวดล้อมที่เสนอไว้ในรายงานฯ อย่างเคร่งครัด ตามหนังสือแจ้งที่ ทส 1009.5/9170 ลงวันที่ 2 มิถุนายน 2565

เพื่อให้การดำเนินการตามมาตรการดังกล่าวเป็นไปตามเงื่อนไขที่กำหนดไว้ในหนังสือเห็นชอบผลการพิจารณารายงานการประเมินผลกระทบสิ่งแวดล้อม บริษัท บางกอก สาทร โฮเทล แมเนจเม้นท์ จำกัด ได้มอบหมายให้ บริษัท เอ็นไวแล็บ จำกัด ซึ่งเป็นบริษัทฯ ในเครือของบริษัท นีคีส ซัพพลาย แอนด์เซอร์วิส จำกัด และเป็นห้องปฏิบัติการวิเคราะห์เอกชนที่ได้รับอนุญาตจากกรมโรงงานอุตสาหกรรม เลขทะเบียน ว – 118 เป็นผู้ตรวจวัดคุณภาพสิ่งแวดล้อม และจัดทำรายงานผลการปฏิบัติตามมาตรการป้องกัน และแก้ไขผลกระทบสิ่งแวดล้อมและมาตรการติดตามตรวจสอบผลกระทบสิ่งแวดล้อม ของโครงการโรงแรม บางกอก สาทร โฮเทล (Bangkok Sathorn Hotel) ให้สำนักงานนโยบายและแผนทรัพยากรธรรมชาติและสิ่งแวดล้อม และหน่วยงานที่เกี่ยวข้อง ได้รับทราบผลการติดตามตรวจสอบต่อไป

1.2 วัตถุประสงค์ของการจัดทำรายงาน

- 1.2.1 เพื่อสรุปผลการปฏิบัติตามมาตรการป้องกันและแก้ไขผลกระทบสิ่งแวดล้อมและมาตรการติดตามตรวจสอบผลกระทบสิ่งแวดล้อมโครงการโรงแรม บางกอก สาทร โฮเทล (Bangkok Sathorn Hotel) ของบริษัท บางกอก สาทร โฮเทล แมเนจเม้นท์ จำกัด ช่วงระยะรื้อถอน
- 1.2.2 เพื่อนำผลการติดตามตรวจสอบคุณภาพสิ่งแวดล้อมมาเปรียบเทียบกับค่ามาตรฐานที่หน่วยราชการกำหนด และนำไปเป็นแนวทางในการจัดระบบการจัดการสิ่งแวดล้อมต่อไป
- 1.2.3 เพื่อเป็นแนวทางป้องกันและลดมลภาวะที่อาจจะมีผลกระทบต่อคุณภาพสิ่งแวดล้อมภายในโครงการและต่อพื้นที่รอบโครงการ
- 1.2.4 เพื่อสรุปเป็นข้อมูลคุณภาพสิ่งแวดล้อมในการนำเสนอต่อบริษัทและหน่วยงานต่างๆ ที่เกี่ยวข้อง ในการปฏิบัติตามเงื่อนไขหรือข้อระเบียบที่กำหนดไว้ทั้งในส่วนของการดำเนินงานและหน่วยงานที่เกี่ยวข้อง

1.3 ขอบเขตการศึกษา

ดำเนินการรวบรวมผลการปฏิบัติตามมาตรการป้องกันและแก้ไขผลกระทบสิ่งแวดล้อมของโครงการโรงแรม บางกอก สาทร โฮเทล (Bangkok Sathorn Hotel) ที่ระบุไว้ในหนังสือเห็นชอบรายงานฯ รวมทั้งรวบรวมเอกสาร เพื่อเป็นหลักฐานประกอบผลการปฏิบัติตามมาตรการป้องกันและแก้ไขผลกระทบสิ่งแวดล้อมที่ครอบคลุมในประเด็นต่างๆ เช่น สภาพภูมิประเทศ คุณภาพอากาศโดยทั่วไป ระดับเสียงโดยทั่วไป ความสั่นสะเทือน การบำบัดน้ำเสีย การระบายและการป้องกันน้ำท่วม การจัดการมูลฝอย สภาพเศรษฐกิจและสังคม สาธารณสุข อาชีวอนามัยและความปลอดภัย เป็นต้น

1.4 วิธีการศึกษาและจัดทำรายงาน

การจัดทำรายงานฯ จะดำเนินการตามแนวทางการจัดทำรายงานผลการปฏิบัติตามมาตรการป้องกันและแก้ไขผลกระทบสิ่งแวดล้อมและมาตรการติดตามตรวจสอบผลกระทบสิ่งแวดล้อม ที่กำหนดโดยกองวิเคราะห์ผลกระทบสิ่งแวดล้อม สำนักงานนโยบายและแผนทรัพยากรธรรมชาติและสิ่งแวดล้อม มีรายละเอียดการดำเนินงานต่อไปนี้

1.4.1 ตรวจสอบผลการปฏิบัติตามมาตรการป้องกัน และแก้ไขผลกระทบสิ่งแวดล้อมที่เสนอไว้ในรายงานการประเมินผลกระทบสิ่งแวดล้อม และข้อกำหนดเพิ่มเติม โดยคณะกรรมการผู้ชำนาญ การสิ่งแวดล้อมของสำนักงานนโยบายและแผนทรัพยากรธรรมชาติและสิ่งแวดล้อม โดยมีขอบเขตของการดำเนินงานดังต่อไปนี้

- จัดทำตารางผลการปฏิบัติตามมาตรการป้องกัน และแก้ไขผลกระทบสิ่งแวดล้อมที่กำหนดไว้ในรายงานการประเมินผลกระทบสิ่งแวดล้อม
- เหตุผลที่ไม่ปฏิบัติหรือไม่สามารถปฏิบัติตามมาตรการได้อย่างครบถ้วน
- เสนอมาตรการป้องกันและลดผลกระทบสิ่งแวดล้อม ในสภาพปัจจุบันที่เปลี่ยนแปลงไปจากมาตรการป้องกันและแก้ไขผลกระทบสิ่งแวดล้อมที่ได้เสนอไว้ในรายงานการประเมินผลกระทบสิ่งแวดล้อมพร้อมให้เหตุผลประกอบการเปลี่ยนแปลงดังกล่าว

1.4.2 ติดตามตรวจสอบผลกระทบสิ่งแวดล้อมในบริเวณพื้นที่โครงการและพื้นที่ใกล้เคียงโครงการ ตามกำหนดไว้ในรายงานการประเมินผลกระทบสิ่งแวดล้อม และรายละเอียดการตรวจวัดคุณภาพสิ่งแวดล้อมโดยมีข้อมูลการนำเสนอดังต่อไปนี้

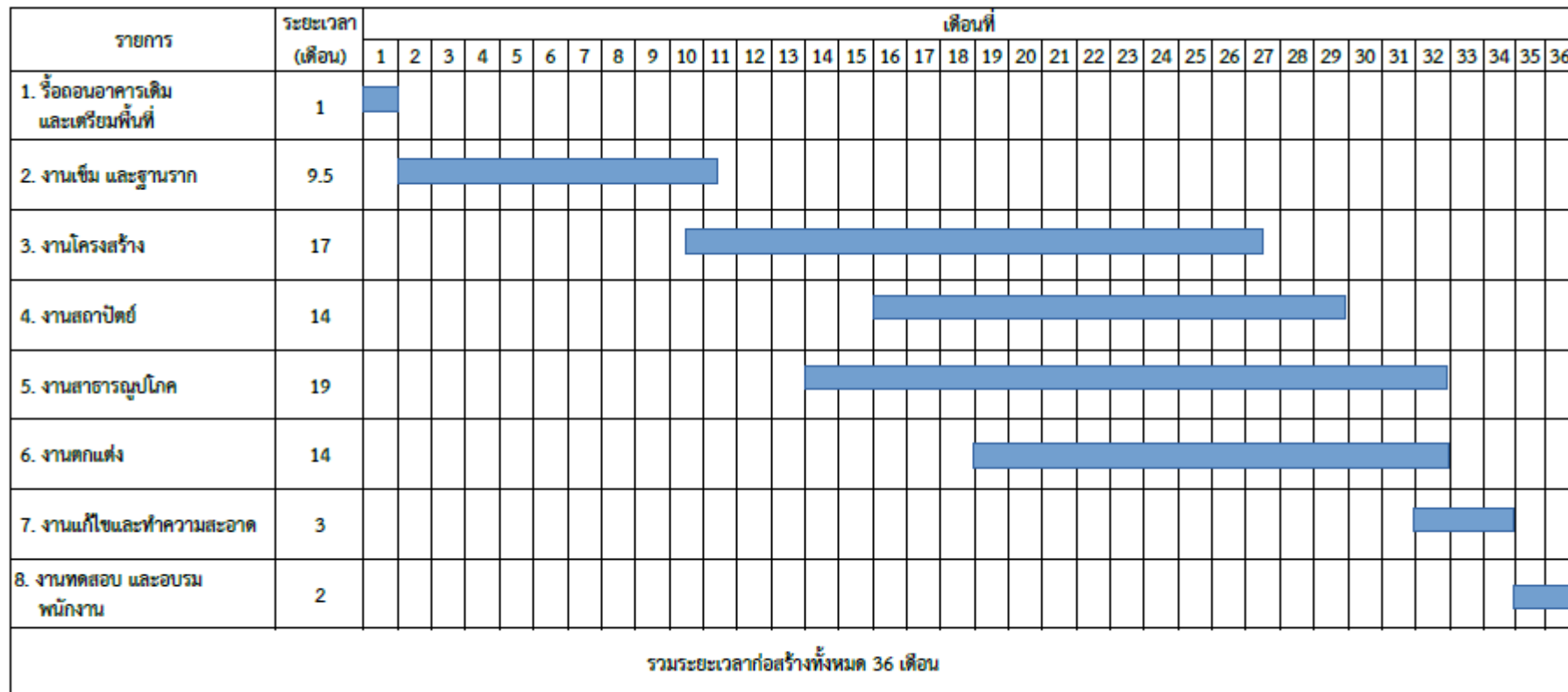
- แสดงดัชนีในการตรวจวัด, วิธีการเก็บตัวอย่าง, วิธีการวิเคราะห์ตัวอย่างตามที่กำหนดในรายงานการประเมินผลกระทบสิ่งแวดล้อม หรือมาตรการที่เป็นยอมรับของหน่วยงานราชการไทย
- ผลการตรวจวัดคุณภาพสิ่งแวดล้อมวิเคราะห์ผล และเปรียบเทียบกับมาตรฐานคุณภาพสิ่งแวดล้อมของหน่วยงานราชการไทย

- แสดงภาพถ่ายขณะทำการเก็บตัวอย่าง, ภาพเครื่องมือขณะตรวจวัดและภาพถ่ายสถานที่ตรวจวัด

1.5 แผนการดำเนินการ

รายงานการประเมินผลกระทบสิ่งแวดล้อม โครงการโรงแรม บางกอก สาทร โฮเทล (Bangkok Sathorn Hotel) ของบริษัท บางกอก สาทร โฮเทล แมเนจเม้นท์ จำกัด ผ่านการเห็นชอบจากสำนักงานนโยบายและแผนทรัพยากรธรรมชาติและสิ่งแวดล้อมเมื่อ 28 มีนาคม 2565 ทางบริษัท บางกอก สาทร โฮเทล แมเนจเม้นท์ จำกัด จึงได้จัดให้มีแผนการรื้อถอนและก่อสร้างโครงการและแผนติดตามตรวจสอบผลกระทบสิ่งแวดล้อม แสดงดังตารางที่ 1.5-1 และตารางที่ 1.5-2

ตารางที่ 1.5-1 แผนการรื้อถอนและก่อสร้าง



ที่มา : บริษัท บางกอก สาทร โฮเทล แมนเนจเม้นท์ จำกัด

ตารางที่ 1.5-2 แผนการติดตามตรวจสอบผลกระทบสิ่งแวดล้อม

คุณภาพสิ่งแวดล้อม	ตำแหน่งตรวจวัด	แผนการตรวจวัดประจำเดือนมิถุนายน 2565
		ม.ย.
1. สภาพภูมิประเทศ	- บริเวณพื้นที่รื้อถอน	✓
	- บริเวณพื้นที่ในชุมชนใกล้เคียงและโดยรอบ	✓
2.ดินและการชะล้างพังทลาย	- ถนนและท่อระบายน้ำ บริเวณพื้นที่รื้อถอน	✓
	- บริเวณที่จัดเป็นพื้นที่สีเขียว	✓
3.คุณภาพอากาศ	- บริเวณด้านทิศใต้	✓
	- บริเวณพื้นที่รื้อถอน	✓
	- พื้นที่รื้อถอนและบริเวณที่เกิดฝุ่นละออง	✓
4.เสียง	- บริเวณด้านทิศใต้	✓
5.ความสั่นสะเทือน	- ตรวจวัดแรงสั่นสะเทือนให้สอดคล้องกับตำแหน่งที่ทำการรื้อถอน	✓
6.ทรัพยากรน้ำ และทรัพยากรสิ่งมีชีวิตในน้ำ	- บริเวณพื้นที่รื้อถอน	✓
7.การจัดการขยะ	- บริเวณพื้นที่รื้อถอน	✓

หมายเหตุ : ✓ ดำเนินการตรวจวัดตามมาตรการที่กำหนด

* โครงการเริ่มดำเนินการก่อสร้างเมื่อเดือนมิถุนายน 2565

ตารางที่ 1.5-2 (ต่อ) แผนการติดตามตรวจสอบคุณภาพสิ่งแวดล้อม

คุณภาพสิ่งแวดล้อม	ตำแหน่งตรวจวัด	แผนการตรวจวัดประจำเดือนมิถุนายน 2565
8.การคมนาคม	- พนักงานขับรถขนส่ง	✓
	- บริเวณพื้นที่รื้อถอน	✓
	- เจ้าหน้าที่รักษาความปลอดภัยของโครงการ	✓
	- บริเวณพื้นที่โครงการ	✓
	- บริเวณไหล่ทางถนนสาทรใต้ และถนนสาธารณะที่เกี่ยวข้อง	✓
	- รถบรรทุกวัสดุของโครงการ	✓
9.อาชีวอนามัย และความปลอดภัย	- อุปกรณ์ป้องกันอันตรายส่วนบุคคล บริเวณพื้นที่รื้อถอน	✓
	- ภายในพื้นที่โครงการและบริเวณพื้นที่รื้อถอน	✓

หมายเหตุ : ✓ ดำเนินการตรวจวัดตามมาตรการที่กำหนด

* โครงการเริ่มดำเนินการก่อสร้างเมื่อเดือนมิถุนายน 2565

1.6 สถานภาพของโครงการปัจจุบัน

สถานภาพของโครงการ ณ วันที่สำรวจ เมื่อเดือนมิถุนายน 2565 พบว่า โครงการอยู่ในระยะรื้อถอน แสดงสถานภาพโครงการในปัจจุบันได้ดังภาพที่ 1.6-1



ภาพที่ 1.6-1 สถานภาพโครงการในปัจจุบัน